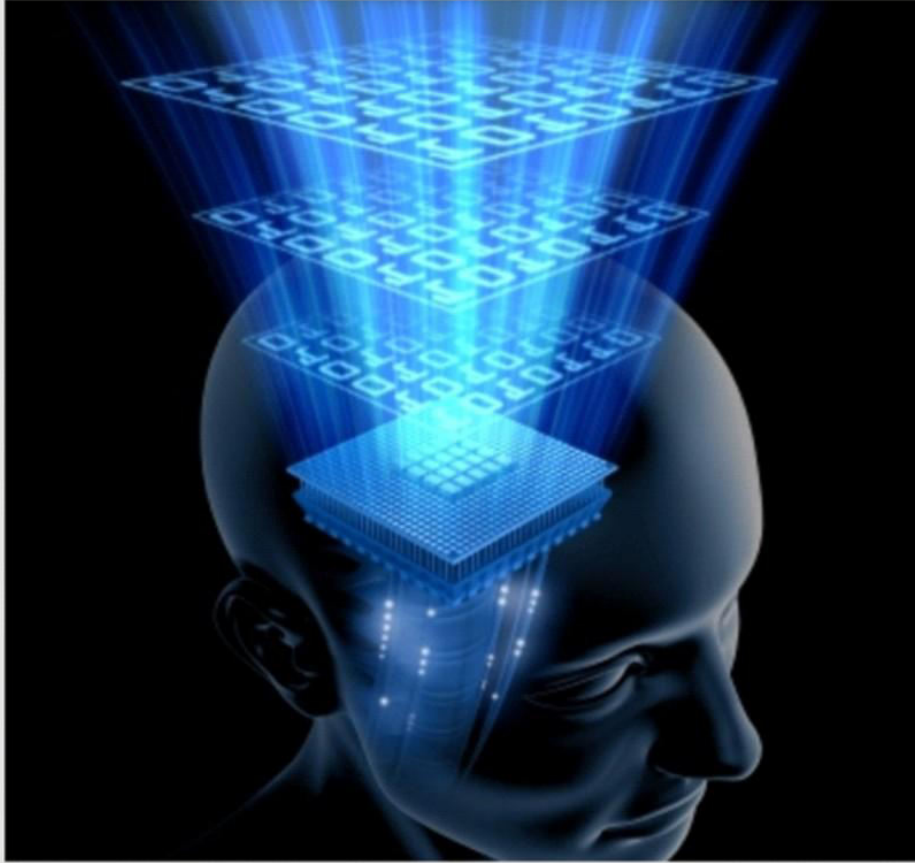




સામાન્ય જ્ઞાન - 3

ગુજરાત સરકારની ભરતી જેવી કે
GPSC, હાઈકોર્ટ, તલાટી,
PSI, TET, TAT



FREE MATERIAL available on www.Iticareer.com

Vijay V. Parmar - (9537656816)

Our branches located in

JAMNAGAR, RAJKOT, JUNAGADH PORBANDAR

1) ચિતોડગઢ અને રણથંભોરના કિલ્લાઓ કયા રાજ્યમા આવેલા છે ?

Ans. રાજસ્થાન

2) અસીરગઢ, માણ અને ગ્વાલિયરના કિલ્લાઓ કયા રાજ્યમા આવેલા છે ?

Ans. મધ્યપ્રદેશ

3) ગોલકાડાનો કિલ્લો કયા રાજ્યમા આવેલો છે ?

Ans. આંધ્રપ્રદેશ

4) દોલતાબાદનો કિલ્લો કયા રાજ્યમા આવેલો છે ?

Ans. મહારાષ્ટ્ર

5) રોહતાસનો કિલ્લો કયા રાજ્યમા આવેલો છે ?

Ans. બિહાર

6) પાવાગઢ-ચાંપાનેરનો કિલ્લો કયા રાજ્યમા આવેલો છે ?

Ans. ગુજરાત

7) નીચેનામાંથી કયું એક જોડકું સાચું નથી ?

Ans. દોલતાબાદ-તમિલનાડુ

8) ગોવાના પ્રવાસોઓના આકર્ષણનું કેન્દ્રસ્થાન કય છે ?

Ans. દરિયાકિનારો

9) ઈદ અને મહોરમ કયા લોકોના તહેવાર છે ?

Ans. મુસ્લિમ

10) ઈરિગોલ કાવૂ નામનું ઉપવન કયા રાજ્યમા આવેલું છે ?

Ans. કેરલ

11) કોઈ સરકારી નિયમ કે કાયદો કયા વનોને લાગુ પડતો નથી ?

Ans. સરના અને જહોન

12) નાગાર્જુન સાગરયોજના કઈ નદી પર છે ?

Ans. કૃષ્ણા

13) ભારતીય નિધિ વ્યાપાર કાનૂન કયારે ઘડવામાં આવ્યો હતો ?

Ans. ઈ.સ. 1876

14) નવી દિલ્લીમાં કયું સંપ્રદાય આવેલું છે ?

Ans. 'નેશનલ આર્કાઈવ્સ'

15) 'ભારતીય સંગ્રહાલય' કયા શહેરમાં આવેલું છે ?

Ans. કોલકતા

16) 'પ્રિન્સ ઓફ વેલ્સ સંગ્રહાલય' કયા શહેરમાં આવેલું છે ?

Ans. મુંબઈ

17) હૈદરાબાદમાં કયું સંગ્રહાલય આવેલું છે ?

Ans. 'સાલારગંજ'

18) ભોપાલમાં કયું સંગ્રહાલય આવેલું છે ?

Ans. 'રાષ્ટ્રીય માનવ'

19) ભારતના રેલ્વે વારસાનું પ્રદર્શન કરતું સંગ્રહાલય કયા આવેલું છે ?

Ans. દિલ્લી

20) કોડીનાર, બારડોલી ગણદેવીમાં શું સામ્યતા છે ?

Ans. ખાડ બનાવવાની મિલો છે.

21) ભારતમાં ખાંડની મોટા ભાગની મિલો કયા રાજ્યમા છે ?

Ans. ઉત્તરપ્રદેશ

22) શેરડીના પાકને કેવી આબોહવા માફક આવે છે ?

Ans. ગરમ અને ભેજવાળી

23) વિશ્વમાં શેરડીના ઉત્પાદનમાં ભારતનું સ્થાન કયું છે ?

Ans. પ્રથમ

24) ગુજરાતના કયા વિસ્તારમાં શેરડી વધુ પાક છે ?

Ans. સૌરાષ્ટ્ર

25) શણના ઉત્પાદનમાં ભારતનું સ્થાન કયું છે ?

Ans. બીજું

26) શણને કેવી જમીન અનુકૂળ આવે છે ?

Ans. કાપવાળી, ફળદ્રુપ

27) નીચેનામાંથી કયું જોડકું ખોટું છે ?

Ans. ગુજરાત—દુર્ગાપૂજા

28) અર્ધકુભમેળો કયા સ્થળે ભરાય છે ?

Ans. હરદ્વાર

29) મુબઈમાં કયું પ્રસિદ્ધ સંગ્રહાલય આવેલું છે ?

Ans. 'પ્રિન્સ ઓફ વેલ્સ સંગ્રહાલય'

30) રાષ્ટ્રીય માનવ સંગ્રહાલય કયો આવેલું છે ?

Ans. ભોપાલ

31) નીચેનામાંથી કયું જોડકું ખોટું છે ?

Ans. કૃતુભમિનાર — આગ્રા

32) ભારતના જ્યોતિર્ધરોએ ધર્મ પ્રવચનોમાં ભારતની કઈ બાબતના દર્શન કરાવ્યા છે ?

Ans. એકતા

33) માનવ સ્વયંપણ એક છે.

Ans. સસાધન

34) નીચેના જોડકામાં કયું સાચું નથી ?

Ans. લોહ અયસ્ક — જૈવિક સસાધન

35) એ ખેતીનું કુદરતી માધ્યમ છે.

Ans. જમીન

36) નીચેનામાંથી કયું જોડકું જમીન સંદર્ભે સાચું નથી ?

Ans. ગુજરાત — પહાડી જમીન

37) જમીન અવકમણ સમસ્યા કયું રાજ્ય ધરાવે છે ?

Ans. ગુજરાત

38) પક્ષીઓમાં સૌથી વધુ વૈવિધ્યતા કયા પ્રદેશમાં જોવા મળે છે ?

Ans. લેટિન અમેરિકા

39) 'મગર પરિયોજના' કયા સંગઠનના સહયોગથી ચલાવવામાં આવે છે ?

Ans. ખાદ અને કૃષિ સંગઠન

40) ગુજરાતમાં ખાંડની મોટા ભાગની મિલો કયા ધોરણે ચાલે છે ?

Ans. સહકારી

41) નાગાર્જુન કઈ વિદ્યાપીઠના આચાર્ય હતા ?

Ans. નાલદા

42) લોહ અને સોમલનો ઔષધ તરીકે વપરાશ કઈ સદીમાં જોવા મળતો હતો ?

Ans. સાતમી

43) રસાયણવિદ્યાની પરાકાષ્ટા ધાતુમાંથી બનાવેલી કોની મૂર્તિમાં નિહાળવા મળે છે ?

Ans. બુદ્ધ

44) π ની કિંમત કેટલી ગણવામાં આવે છે ?

Ans. 3.14

45) નવી દિલ્લી : રાષ્ટ્રીય સંગ્રહાલય :: કોલકતા :

Ans. ભારતીય સંગ્રહાલય

46) કાઝીરગા રાષ્ટ્રીય ઉદ્યાન કયા રાજ્યમાં આવેલો છે ?

Ans. અસમ

47) નીચેનામાંથી કયું એક જોડકું સાચું નથી ?

Ans. દાર્જીલિંગ હિમાલય રેલ્વે — હિમાચલ

48) નીચેનામાંથી કયું એક જોડકું સાચું નથી ?

Ans. ગીર અભયારણ્ય — કરેલ

49) શિકાગો શહેરમાં મળેલી 'વિશ્વ ધર્મ પરિષદ' માં કોણે વક્તવ્ય આપ્યું હતું ?

Ans. સ્વામી વિવેકાનંદ

50) પ્રાચીન ભારતના જ્યોતિર્ધરોએ આપણા દેશને કયું નામ આપ્યું હતું ?

Ans. ભારતવર્ષ

51) આદિમાનવ પોતાના ભરણ-પોષણ માટે સીધી રીતે કોના ઉપર નિર્ભર હતો ?

Ans. પ્રાણીઓ અને ઝાડપાન પર

- 52) ભૂમિ, જળ, ખનીજો અને જંગલોનો સમાવેશ.....
Ans. કુદરતી
- 53) નીચેના કુદરતી સંસાધનમાં કયું સંસાધન અજૈવિક છે ?
Ans. જમીનો
- 54) નીચેનામાંથી કયું એક ખનીજ જૈવિક છે ?
Ans. કોલસો
- 55) વન અને વન્યજીવ કયા પ્રકારના સંસાધન છે ?
Ans. નવીનીકરણીય
- 56) જળ, જંગલો, સૌર ઊર્જા, પવન તથા ભરતી ઊર્જા કેવા સંસાધનો છે ?
Ans. જળ સંસાધન
- 57) ભારતમાં કેટલા જૈવ આરક્ષિત ક્ષેત્રો આવેલા છે ?
Ans. 10
- 58) ભારતના કેટલા અભયારણ્યો આવેલા છે ?
Ans. 490
- 59) ભારતમાં કેટલા જૈન રાષ્ટ્રીય ઉદ્યાનો આવેલા છે ?
Ans. 89
- 60) ઈ.સ. પૂર્વે આશરે પાંચમી સદીના પ્રસિદ્ધ ગણિત શાસ્ત્રી કોણ હતા ?
Ans. કાત્યાયન
- 61) ભારતમાં કયા ભાગને 'નેશનલ મરિન પાર્ક' તરીકે જાહેર કરવામાં આવ્યો છે ?
Ans. કચ્છના અખાતને
- 62) નદાદેવી જૈવ આરક્ષિત ક્ષેત્ર કયા રાજ્યમાં આવેલું છે ?
Ans. ઉત્તરાચલ
- 63) ગુજરાતમાં રાષ્ટ્રીય સામૂહિક ઉદ્યાન કયા આવેલો છે ?
Ans. જામનગર પાસે કચ્છના અખાતમાં
- 64) કાઝીરગા રાષ્ટ્રીય ઉદ્યાન કયા રાજ્યમાં આવેલો છે ?
Ans. અસમ
- 65) દરિયાગામ અભયારણ્ય કયા રાજ્યમાં છે ?
Ans. જમ્મુ-કશ્મીર
- 66) તમિલનાડુ, કેરલ, કર્ણાટકમાં કયું જૈવ આરક્ષિત ક્ષેત્ર આવેલું છે ?
Ans. નિલગીરી
- 67) ગીરનું અભયારણ્ય કયા રાજ્યમાં આવેલું છે ?
Ans. ગુજરાત
- 68) નીચેનામાંથી કયું એક જોડકું ખોટું છે ?
Ans. ગીર-કેરલ
- 69) કેરલમાં કયું અભયારણ્ય આવેલું છે ?
Ans. મદુમલાઈ
- 70) પશ્ચિમ બંગાળમાં કયું જૈવ આરક્ષિત આવેલું છે ?
Ans. નદાદેવી
- 71) બાદીપુરનું રાષ્ટ્રીય ઉદ્યાન કયા રાજ્યમાં આવેલું છે ?
Ans. કર્ણાટક
- 72) પચમઠો કયા પ્રકારનું ક્ષેત્ર છે ?
Ans. જૈવ આરક્ષિત ક્ષેત્ર
- 73) કોર્બેટ રાષ્ટ્રીય ઉદ્યાન કયા રાજ્યમાં આવેલું છે ?
Ans. ઉત્તરાચલ
- 74) માનસ કયા પ્રકારનું ક્ષેત્ર છે ?
Ans. અભયારણ્ય
- 75) સિમિલિપાલ જૈવ આરક્ષિત ક્ષેત્ર કયા રાજ્યમાં આવેલું છે ?
Ans. ઓરિસ્સા
- 76) નીચેનામાંથી કયું જોડકું ખોટું છે ?
Ans. ધાન્ય-તુવેર
- 77) ચણા, વાલ, મઠ, તુવેર, મગ વગેરે પાક છે.

Ans. કદોળ

78) ચોમાસામાં લેવામાં આવતા પાકને કેવો પાક કહે છે ?

Ans. ખરીફ

79) રવિ પાક કઈ ઋતુમાં લેવામાં આવે છે ?

Ans. શિયાળો

80) જૂન-જુલાઈથી ઓક્ટોબર સુધીમાં લેવામાં પાકને કેવો પાક કહે છે ?

Ans. ખરીફ

81) માર્ચથી જૂન સુધીમાં લેવામાં આવતા પાકને કેવો પાક કહે છે ?

Ans. જાયદ

82) ખરીફ પાકો એટલે પાકો.

Ans. ચોમાસામાં લેવાતા

83) વિશ્વમાં સૌથી વધુ ડાંગર પકવતો દેશ કયો છે ?

Ans. ચીન

84) વિશ્વમાં ડાંગરના ઉત્પાદનમાં ભારતનું કયું સ્થાન છે ?

Ans. બીજું

85) ડાંગરના પાક માટે કેટલો વરસાદ જરૂરી છે ?

Ans. ફળદ્રુપ

86) ડાંગરના પાક માટે કેટલો વરસાદ જરૂરી છે ?

Ans. 100 સે.મી કે તેથી વધુ

87) ગુજરાતના કયા જિલ્લામાં ડાંગરનું ઉત્પાદન થતું નથી ?

Ans. કચ્છ

88) ઘઉંના પાકને શાનાથી નુકશાન થાય છે ?

Ans. હિમ

89) ભારતમાં સૌથી વધુ ડાંગર કયા રાજ્યમાં પાકે છે ?

Ans. પશ્ચિમ બંગાળ

90) ઘઉં કેવા પ્રકારનો પાક કહેવાય છે ?

Ans. સમશીતોષ્ણકટિબંધીય

91) ઘઉંના પાકને શાનાથી ફાયદો થાય છે ?

Ans. ઝાકળ

92) ગુજરાતનો કયો પ્રદેશને 'ઘઉંના કોઠાર' તરીકે ઓળખવામાં આવે છે ?

Ans. ભાલ

93) ગુજરાતનો કયો પ્રદેશ 'ઘઉંના કોઠાર' તરીકે ઓળખવામાં છે ?

Ans. પજાબ

94) ગુજરાતના ભાલ વિસ્તારમાં કયા પ્રકારના ઘઉં થાય છે ?

Ans. ભાલિયા

95) અનાજનો રાજા કોને કહેવામાં આવે છે ?

Ans. ઘઉં

96) સૌથી વધુ પોષકતત્વો ધરાવનાર પાક છે.

Ans. ઘઉં

97) જુવાર, બાજરી, મકાઈ, જવ કેવા પાકો છે ?

Ans. જાડા ધાન્ય પાકો

98) ભારતમાં સૌથી વધુ જુવારનું ઉત્પાદન કયા રાજ્યમાં થાય છે ?

Ans. મહારાષ્ટ્ર

99) બાજરીના પાકને કેટલું તાપમાન માફક આવે છે ?

Ans. 21⁰ સે થી 24⁰ સે

100) ભારતનું કયું રાજ્ય બાજરીના ઉત્પાદનમાં મોખરે છે ?

Ans. રાજસ્થાન

101) ભારતમાં સુપ્રીમ કોર્ટની સ્થાપના કયા વર્ષમાં થઈ ?

Ans. 1770

102) હટર કમિશન શેના માટે હતું ?

Ans. શિક્ષા

- 103) કાયમી જમાબંધી કયા ગવર્નર જનરલે દાખલ કરી હતી ?
Ans. લોર્ડ કોર્નવોલિસ
- 104) ભારતીય રાષ્ટ્રીય કોંગ્રેસના પ્રથમ અધ્યક્ષે બનનાર ?
Ans. વ્યોમેશચંદ્ર બેનરજી
- 105) અલીગઢ મુસ્લિમ યુનિવર્સિટીની સ્થાપના કયા વર્ષમાં થઈ હતી ?
Ans. 1920
- 106) કયા ગવર્નરે સતીપ્રથા પર પ્રતિબંધ મૂકતો કાયદો કર્યો ?
Ans. લોર્ડ વિલિયમ બેન્ટિન
- 107) બનારસ હિન્દુ યુનિવર્સિટીની સ્થાપના 'વર્નાક્યુલર પ્રેસ એક્ટ' કયારે આવ્યો ?
Ans. 1878
- 108) હિન્દુ છોડો આંદોલન કયા વર્ષમાં કરવામાં આવ્યું હતું ?
Ans. 1942
- 109) વદેમાતરમ્ ગાન કયા પૂસ્તકમાં પ્રસિદ્ધ થયું હતું ?
Ans. આનંદમઠ
- 110) હોમરૂમ લીગની સ્થાપના કયા વર્ષે આવ્યો હતો ?
Ans. 1909
- 111) મોર્લે મીન્ટો સુધારા કયા વર્ષે આવ્યો હતો ?
Ans. 1909
- 112) ગાંધીજીએ ભારતમાં પ્રથમ કયો આશ્રમ સ્થાપ્યો ?
Ans. કોચરબ આશ્રમ
- 113) નીચેનામાંથી કયું એક જોડકું ખરું નથી ?
Ans. સ્વામી-સૂચનામંત્રી
- 114) નીચેનામાંથી કયું એક જોડકું ખરું નથી ?
Ans. આત્મીય સભા - કેશવચંદ્ર સેન
- 115) ગાંધીજી દ્વારા પ્રથમ કયો સત્યાગ્રહ કરવામાં આવેલો છે ?
Ans. ચમ્પારણ સત્યાગ્રહ
- 116) 'અભિનવ ભારત' ક્રાંતિકારી સંગઠનના સ્થાપક ?
Ans. વી.ડી. સાવરકર
- 117) સ્વરાજ પક્ષની સ્થાપના કરનારા ?
Ans. મોતીલાલ નેહરુ, ચિતરંજનદાસ
- 118) સૌપ્રથમ અલગ મતદાર મંડળ કયા સુધારાથી લાગુ કરવામાં આવ્યું ?
Ans. મોર્લે-મીન્ટો એક્ટ
- 119) લડનમાં ક્રાંતિકારી સંગઠન ઈન્ડિયા હાઉસની સ્થાપના કરનાર ?
Ans. શ્યામજી કૃષ્ણ વર્મા
- 120) જલિયાવાલા બાગનો હત્યાકાંડ કયારે થયો હતો ?
Ans. 13 એપ્રિલ, 1919
- 121) કોફીના પાકને અનુકૂળ તાપમાન કેટલું ?
Ans. 15⁰ થી 28⁰ સે
- 122) કોફીનું ઉત્પાદન કરતો કુર્ગ પ્રદેશ કયા આવેલો છે ?
Ans. કેરલ
- 123) કોફીના વધુ ઉત્પાદન માટે કયો પ્રદેશ જાણીતો છે ?
Ans. કુર્ગ
- 124) વિશ્વમાં કપાસ ઉત્પાદન કરતા દેશોની યાદીમાં ભારતનું કયું સ્થાન આવે છે ?
Ans. બીજું
- 125) કપાસને કેવી આબોહવા માફક આવે છે ?
Ans. ગરમ અને ભેજવાળી
- 126) કપાસ માટે જાણીતો કાનમ પ્રદેશ કયા આવેલો છે ?
Ans. ભરૂચ
- 127) નીચેનામાંથી કયું એક જોડકું ખોટું છે ?
Ans. કપાસ-ઉત્તરાખલ
- 128) દુનિયામાં શેરડીનું સૌથી વધુ વાવેતર કયા થાય છે ?

Ans. ભારત

129) ભારતના કયા શલ્યચિકિત્સકે વાઢકાપના 127 સાધનો જણાવ્યા છે ?

Ans. મહર્ષિ સુશ્રુતે

130) ભારતીય વૈદ્યશાસ્ત્રમાં હસ્તિ-રોગો પરનો કયો ગ્રંથ પ્રખ્યાત થયો હતો ?

Ans. 'હસ્તી આયુર્વેદ'

131) વાગભટ્ટે વૈદ્યકશાસ્ત્રને લગતો કયો ગ્રંથ લખ્યો હતો ?

Ans. અષ્ટાગ હૃદય

132) કૃષિ સશોધનની માહિતી ખેડૂતો સુધી પહોંચાડવા ગ્રામિણ કક્ષાએ કોની નિમણૂક કરવામા આવે છે ?

Ans. ગ્રામસેવક

133) નીચના કયા કારણથી ખેડૂતનું શોષણ અટક્યું છે ?

Ans. જમીનદારીપ્રથાનો અંત

134) આર્યભટ્ટે ઓછાના ચિહ્નની શોધ કયા ગ્રંથમા દર્શાવી છે ?

Ans. આર્યભટ્ટીયમ્

135) વેદકાલીન શિક્ષણ પ્રણાલીમાં વેદ, વેદાંગ, તર્કશાસ્ત્ર અને હતું ?

Ans. વ્યાસાયિ શિક્ષણ

136) વેદકાલીન પ્રણાલીમાં હતું ?

Ans. ગુરુકુળ પ્રણાલી

137) પ્રાચીન ભારતમાં શિક્ષણ અને ધર્મની હતી ?

Ans. સહચરી

138) યા વિદ્યા યા મુક્તયે એટલે ?

Ans. જે મુક્તિ અપવો તે વિદ્યા

139) વૈદિક કાળમાં ગુરુકુળમાં નું શિક્ષણ અપાતું ?

Ans. વેદ-સાહિત્ય-ધર્મશાસ્ત્ર

140) બૌદ્ધ શિક્ષણ પ્રણાલીમાં છાત્રજીવન સંબંધી નિયોમોમા

Ans. ભિક્ષાટન-ભોજન-સ્નાન

141) વૈદિક શિક્ષણમાં 'ઉપનયન સરકાર' તો બૌદ્ધ શિક્ષણ મા.....

Ans. સામનેર

142) તક્ષશિલા, નાલંદા, વલ્લભી વગેરે.....

Ans. બૌદ્ધકાલીન શિક્ષણ કેન્દ્રો

143) વૈદિક શિક્ષણની ભાષા 'સંસ્કૃત', તો બૌદ્ધકાલીન શિક્ષણની.....

Ans. પાલી-લોકભાષા

144) 'મકબરા' અને 'મદરેસાઓ' કઈ શિક્ષણ વ્યવસ્થામા હતા ?

Ans. મધ્યકાલીન

145) મધ્યકાલીન ભારતીય શિક્ષણ વ્યવસ્થામાં ઉચ્ચશિક્ષણ માટે.....

Ans. મદરેસાઓ

146) કઈ શિક્ષણ વ્યવસ્થામાં ઉચ્ચશિક્ષણ ૬x વર્ષનું હતું ?

Ans. મદરેસાઓ

147) કઈ શિક્ષણ વ્યવસ્થામાં ઈસ્લામનો પ્રચાર શરૂ થયો ?

Ans. મધ્યકાલીન

148) મધ્યકાલીન શિક્ષણ વ્યવસ્થામાં કઈ ભાષાનો ઉદય થયો ?

Ans. ઉર્દૂ

149) નીચેનામાંથી મધ્યકાલીન શિક્ષણની મર્યાદાઓ કઈ છે ?

Ans. ધાર્મિક કટ્ટરતા-સ્ત્રીઓની ઉપેક્ષા

150) ભારતીય શિક્ષણમાં લોર્ડ મેકોલેનું વિવરણપત્ર કયારે રજૂ થયું ?

Ans. 1835

151) નીચેનામાંથી ભારતીય શિક્ષણના પ્રથમ પથદર્શક કોણ છે ?

Ans. લોર્ડ મેકોલ

152) લોર્ડ મેકોલએ કયો સિદ્ધાંત આપ્યો હતો ?

Ans. નિસ્પદન

153) ભારતમાં કંપની સરકારે શિક્ષણ વિષયક નીતિ કયારે જાહેર કરી ?

Ans. 1845

- 154) ભારતમાં કોના ધોષણપત્રને અંગ્રેજી શિક્ષણનો મહાધિકારપત્ર કહેવાયો ?
Ans. ચાર્લ્સ વૂડ
- 155) કોના ધોષણપત્ર (શિક્ષણનીતિ) માં પછાત વર્ગ— સ્ત્રી શિક્ષણ મહત્વ અપાયુ ?
Ans. વિવિલયમ બેન્ટિક
- 156) ચાર્લ્સ વૂડના ખરીતામાં કયુ શ્રેણીબદ્ધ માળખું રચાયુ ?
Ans. પ્રાથમિક શાળા—મિડલ સ્કૂલ—કોલેજ
- 157) ભારતીય શિક્ષણમાં સહાયતા—અનુદાન પદ્ધતિ કોના વખતમાં આરભાઈ ?
Ans. ચાર્લ્સવૂડ વખતે
- 158) 'ભારતીય શિક્ષણ આયોગ' ની સ્થાપના કરનાર અંગ્રેજ અધિકારી ?
Ans. લોર્ડ રિપન
- 159) 'ભારતીય શિક્ષણ આયોગ' કયા નામે ઓળખવામાં આવ્ય ?
Ans. હટર કમિશન
- 160) ભારતમાં શિક્ષણ સંબંધી હટર કમિશન કયારે નિમાયુ ?
Ans. 1882
- 161) શૈક્ષણિક સ્તર ઊંચુ લાવવા શિક્ષકોને તાલીમ આપવાનુ શરૂ કરનાર ?
Ans. હટર કમિશન
- 162) 'પરિણામ અનુસાર વેતન' ની ભલામણ કયારે કરવામાં આવી ?
Ans. હટર કમિશનમાં
- 163) હટર કમિશનની બે મર્યાદાઓ કઈ છે ?
Ans. ગ્રામીણ—શહેરી સમાજના વર્ગ—નિર્ધન જનતાની ઉપેક્ષા
- 164) પ્રથમ તુલનાત્મક અધ્યન કરનાર ?
Ans. સેડલર પંથ
- 165) કલકત્તા યુનિવર્સિટી પથ કયા— કયારે નિયુક્ત થયુ ?
Ans. કલકત્તા—1916
- 166) 1917 માં ભારતમાં યુનિવર્સિટીઝની સંખ્યા માત્ર કેટલી હતી ?
Ans. 19
- 167) ભારતમાં 1882 થી 1952 સુધીમાં કેટલા પથ નિમાયા હતા ?
Ans. ડો. લક્ષ્મણ મુદ્દલિયાર
- 168) 'વિશ્વ અનુદાન આયોગ (UGC)' ની નિમણૂક કોણે કરી ?
Ans. ભારત સરકારે
- 169) 'યુનિવર્સિટી ગ્રાન્ટ કમિશન' ની નિમણૂક કયારે થઈ ?
Ans. 1964
- 170) University Grant Commission ના પ્રથમ અધ્યક્ષ કોણ હતા ?
Ans. પ્રો.ડી.એસ. કોઠારી
- 171) યુનિવર્સિટી ગ્રાન્ટ કમિશને પોતાનો રિપોર્ટ ભારતીય શિક્ષણ મંત્રાલયને કયારે સુપરત કર્યો.
Ans. 24 જુન 1966
- 172) નીચેનામાંથી કયા કમિશનને 'શિક્ષણનો મેગનાકાટા' કહેવાય છે ?
Ans. કોઠારી કમિશન
- 173) ભારતીય શિક્ષણ પ્રણાલીનું નવપ્રસ્થાન ક્રાંતિકારી ઘટના એટલે ?
Ans. રાષ્ટ્રીય શિક્ષણ (કોઠારી) પંથનો અહેવાલ
- 174) કયા કમિશનના સુધારાને 'વ્યાસોનિષ્ઠ જગત્સર્વ' કહેવાયા ?
Ans. કોઠારી કમિશન
- 175) ભારતીય રાષ્ટ્રીય શિક્ષણ (કોઠારી) પંથ મુજબ ?
Ans. ધો. 5 થી 7 ઉચ્ચ પ્રાથમિક શિક્ષણ
- 176) ધો. 11 થી 12 નું ઉચ્ચતર માધ્યમિક શિક્ષણ માળખું રચનાર ?
Ans. કોઠારી શિક્ષણ પંથ
- 177) કોઠારી શિક્ષણ પંથ મુજબ સ્નાતક પદવીનું શિક્ષણ ?
Ans. ત્રણ વરસનું
- 178) રાષ્ટ્રીય શિક્ષણ (કોઠારી) પંથથી આવેલી શિક્ષણની નવી તરેહ ?
Ans. 10 + 2 + 3

179) ગુજરાતમાં ઉચ્ચતર માધ્યમિક શિક્ષણ ક્યારથી અમલી બન્યું ?

Ans. જૂન-1976 થી

180) કોઠારી શિક્ષણ પંચની નવી તરેહ મુજબ માધ્યમિક શિક્ષણ એટલે ?

Ans. 13 થી 16 વર્ષ

181) મનોવેજ્ઞાનિક શિક્ષણ માળખું એટલે ?

Ans. 16 થી 18 વર્ષ (ઉચ્ચતર માધ્યમિક)

182) કોઠારી શિક્ષણ પંચના મતે શાલેય શિક્ષણ એટલે ?

Ans. 4 + 3 + 2

183) ગુજરાતમાં હાલ (2011) માં કયા ધોરણથી અગ્રજી ભાષાનું શિક્ષણ ફરજિયાત છે ?

Ans. 5

184) રાષ્ટ્રીય શિક્ષણ (કોઠારી) પંચ મુજબ વાણિજ્ય પ્રવાહમાં કયા વિષયોના સમાવેશ થયો ?

Ans. નામાના તત્વો-વાણિજ્ય-બે-ભાષાઓ

185) ધી સેન્ટ્રલ એડવાઈઝરી બોર્ડ ઓફ એજ્યુકેશન મુજબ ત્રિભાષી સૂત્ર એટલે ?

Ans. હિન્દી ઉપરાંત માતૃભાષા, અંગ્રેજી

186) કોઠારી કમિશને ભાષાકીય નીતિ મુજબ આપેલું ત્રિભાષી સૂત્ર ?

Ans. હિન્દી અથવા અંગ્રેજી તથા કોઈ એક ભારતીય કે વિદેશી ભાષા

187) ગુજરાત સરકારની નિમ્ન માધ્યમિક માટે ભાષાશિક્ષણ નીતિ એટલે..... ?

Ans. માતૃભાષા, ઉચ્ચ નિમ્ન સ્તરિય હિન્દી કે અંગ્રેજી

188) કાર્યાનુભવનો ખ્યાલ રજૂ કરનાર ?

Ans. યુનિવર્સિટી ગ્રાન્ટ કમિશન

189) ભારત સરકારે ૪૬૬૩ માં માધ્યમિક શિક્ષણની પ્રવર્તમાન સમીક્ષા કરવા રચેલી સમિતિ

Ans. શ્રી ઈશ્વરભાઈ પટેલ

190) કોઠારી શિક્ષણ પંચ માટે નીચે કયું એક યોગ્ય નથી ?

Ans. Teacher's Training Board

191) ભારતમાં નેશનલ પોલિસી ઓફ એજ્યુકેશન ક્યારે આવી ?

Ans. 1986

192) શિક્ષણની રાષ્ટ્રીય નીતિ-1986 ને કોના વખતમાં લોકસભાએ બહાલી આપી ?

Ans. રાજીવ ગાંધી

193) ઈશ્વરભાઈ પટેલ સમિતિ 1977 એ કઈ ભલામણ કરી હતી ?

Ans. S.U.P.W

194) National Policy Of Education-1986 માટે કયું સાચું નથી ?

Ans. નવી તરેહ- માળખું- વ્યવસાયલક્ષી શિક્ષણ-નવોદય વિદ્યાલયો

195) શિક્ષણ મંત્રાલય દ્વારા 1985 માં પ્રકાશિત વિષય સૂચિનું નામ ?

Ans. શિક્ષણનો પડકાર-નીતિ પરિપ્રેક્ષમ

196) રાષ્ટ્રીય શિક્ષણ નીતિ અને નવમી પચવર્ષીય યોજના અનુસાર ગુજરાતમાં કેટલા જિલ્લાઓમાં નવોદય વિદ્યાલયો સ્થાપાઈ છે ?

Ans. તમામ

197) રાષ્ટ્રીય શિક્ષણનીતિની સમીક્ષા ક્યારે કરવામાં આવી ?

Ans. 1992

198) Revised National Policy-1992 માટે કઈ સમિતિ નિમાઈ ?

Ans. પ્રો. રામમૂર્તિ સમિતિ

199) પ્રો. રામમૂર્તિની ભલામણ મુજબ શિક્ષકની ઈન્ટરશીપનું મોડલ એટલે ?

Ans. જ્ઞાન પ્રાપ્તિ-કૌશલ્યો-અભિગમ

200) ભારત સરકારે કોના વખતમાં પ્રો. રામમૂર્તિ સમિતિ બનાવેલી ?

Ans. રાજીવ ગાંધી-1986